

Finding your way around RSPB South Stack

■ Chough trail

Wear sensible shoes for this strenuous 4-mile (6km) route around the mountain from the visitor centre. Allow 2 hours. You can make the walk longer by heading to the summit, or by visiting the seals at North Stack. Follow the red chough waymarkers.

■ Dragonfly trail

Allow an hour for the 1-mile (1.5km) family-friendly dragonfly trail, which heads close to our ponds. During the warmer months, look out for dragonflies, damselflies, butterflies, lizards, adders and newts. Follow the purple dragonfly waymarkers.

■ Puffin trail

See swathes of pastel-coloured wildflowers in spring on this 0.75-mile (1km) route, which takes 45 minutes. This route takes you past ancient hut circles, dramatic coastal scenery, and choughs, guillemots and razorbills in spring and summer. Follow the yellow puffin waymarkers.



Helping to give nature a home

Dewch o hyd i'r ffordd o amgylch Ynys Lawd

Llwybr y frân goesgoch

Gwisgwch esgidiau call ar gyfer y llwybr caled hwn sy'n 4 milltir (6km) o amgylch y mynydd o'r ganolfan ymwelwyr. Caniatewch 2 awr. Gallwch ymestyn y daith drwy gerdded tua'r copa, neu drwy fynd i weld y morloi yn Ynys Arw. Dilynwch ôl taith y frân goesgoch.

Llwybr gwas y neidr

Caniatewch awr ar gyfer llwybr gwas y neidr. Mae'n filltir o daith (1.5km), yn addas i deuluoedd ac yn arwain yn agos at ein pyllau. Yn ystod misoedd yr haf, cadwch lygad am weision y neidr, mursennod, gloynnod byw, madfallod, gwiberod a madfallod dŵr. Dilynwch ôl taith gweision y neidr piws.

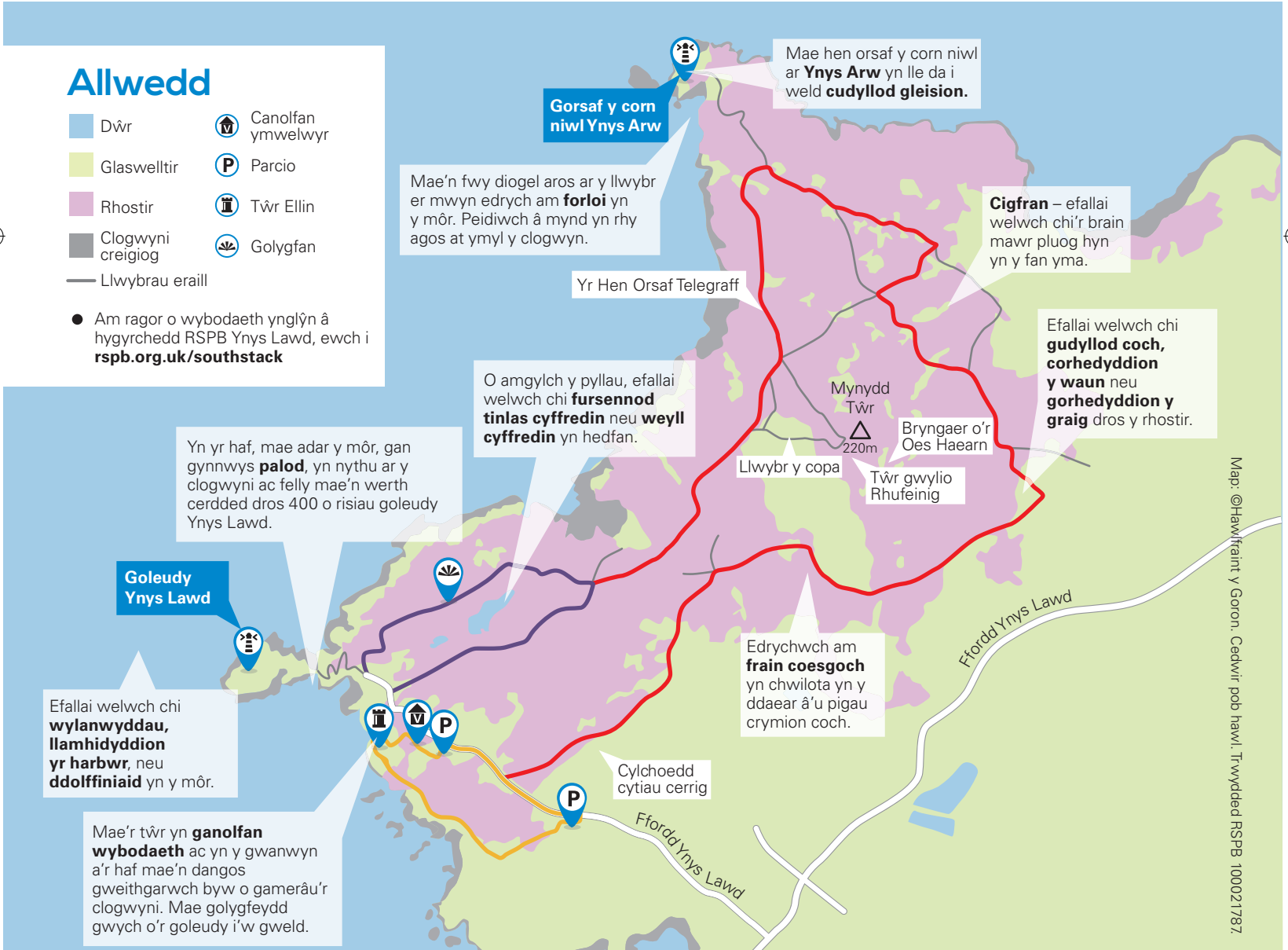
Llwybr y pâl

Yn y gwanwyn cewch weld lliwiau golau'r blodau gwylltion ar y llwybr hwn sy'n 0.75 milltir (1km), ac sy'n cymryd 45 munud i'w gerdded. Yn y gwanwyn a'r haf, mae'r llwybr hwn yn mynd â chi heibio cylchoedd cytiau hynafol, golygfeydd arfordirol dramatig, a brain coesgoch, gwylogod, a gweilch y penwaig. Dilynwch ôl taith y palod melyn.

Allwedd

- Dŵr
- Glaswelltir
- Rhostir
- Clogwyni creigiog
- Llwybrau eraill
- Canolfan ymwelwyr
- Parcïo
- Tŵr Ellin
- Golygfan

● Am ragor o wybodaeth ynglŷn â hygyrchedd RSPB Ynys Lawd, ewch i rspb.org.uk/southstack



Helpu i roi cartref i fyd natur



Mae'r RSPB yn elusen gofrestrdedig yng Nghymru a Lloegr, 207076, yn yr Alban, SC037654. SOS-0459-16-17